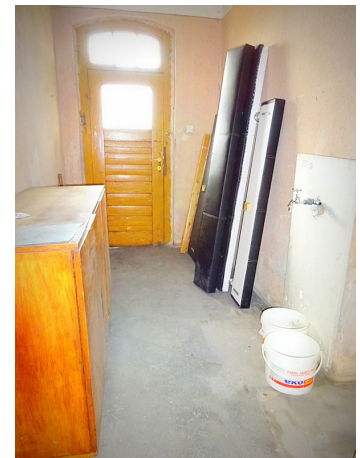


## Mieszkanie na sprzedaż - Stargard, obrzeża

cena **228 000** zł

liczba pokoi: **4**, pow. całkowita: **100,00** m<sup>2</sup>,



#### opis nieruchomości

Mieszkanie do własnej aranżacji położone w bliskiej odległości od Stargardu.

Lokal o powierzchni całkowitej około 100 m<sup>2</sup> składa się z:

- parteru : pokój, pokój, kuchnia, przedpokój
- piętra: pokój, pokój, wędzarnia, wolna przestrzeń strychowa.

Pod mieszkaniem piwnica.

Okna PCV, nowy dach kryty blachodachówką.

Dostępne media to prąd i woda. Gaz i kanalizacja w drodze.

Do lokalu przynależy udział 1/3 udziału w gruncie pod budynkiem oraz budynek gospodarczy - dwie kondygnacje.

Niewątpliwym atutem nieruchomości jest niezależne wejście do lokalu.

Do miejscowości jest również dojazd komunikacją miejską, oraz PKS .

To miejsce możesz stworzyć wg własnych potrzeb !

Polecam i zapraszam na prezentacje.



**szczegóły oferty**

Symbol	<b>12909/MKN/OMS</b>	Rodzaj nieruchomości	<b>MIESZKANIE</b>
Rodzaj transakcji	<b>SPRZEDAŻ</b>	Status	<b>oferta aktualna</b>
Rodzaj rynku	<b>WTÓRNY</b>	Cena	<b>228 000, 00 PLN</b>
Kraj	<b>POLSKA</b>	Województwo	<b>ZACHODNIOPOMORSKIE</b>
Powiat	<b>stargardzki</b>	Gmina	<b>Stargard</b>
Miejscowość	<b>Stargard</b>	Dzielnica - osiedle	<b>obrzeża</b>
Region	<b>Powiat stargardzki</b>	Powierzchnia całkowita	<b>100, 00 m<sup>2</sup></b>
Powierzchnia użytkowa	<b>70, 00 m<sup>2</sup></b>	Forma własności działki	<b>WSPÓŁWŁASNOŚĆ</b>
Udział w działce	<b>UDZIAŁ</b>	Rodzaj mieszkania	<b>4-POKOJOWE</b>
Rodzaj budynku	<b>NISKI WIELORODZINNY</b>	Rok budowy	<b>1904</b>
Standard	<b>DO REMONTU</b>	Stan budynku	<b>DOBRY</b>
Konstrukcja budynku	<b>TRADYCYJNA</b>	Materiał ścian	<b>CEGŁA</b>
Technika budowy	<b>TRADYCYJNA</b>	Typ kuchni	<b>ODDZIELNA</b>
Droga dojazdowa	<b>CICHA ULICA</b>	Rodzaj nawierzchni	<b>ASFALTOWA - KOSTKA</b>
Liczba pokoi	<b>4</b>	Parter	<b>TAK</b>
Liczba pięter	<b>1</b>	Ilość poziomów	<b>2</b>
Umeblowanie	<b>BRAK</b>	Źródło c.w.	<b>INNE</b>
Ogrzewanie	<b>INNE</b>	Podpiwniczenie /piwnica	<b>PIWNICA</b>
Stan instalacji	<b>DO WYMIANY</b>	Forma własności	<b>UDZIAŁ</b>
Energia elektryczna	<b>TAK</b>	Podłączony wodociąg	<b>TAK</b>
Rodzaj kanalizacji	<b>MIEJSKA</b>	Źródło wody	<b>WODA MIEJSKA</b>
Uciążliwość okolicy	<b>CICHE</b>	Rodzaj okien	<b>PLASTIKOWE</b>
Pokrycie dachu	<b>BLACHODACHÓWKA</b>	Kształt dachu	<b>WIELOSPADOWY</b>
Poddasze	<b>UŻYTKOWE</b>	Rodzaj podłogi	<b>DESKI</b>
Elewacja	<b>INNE</b>	Strych	<b>TAK</b>
Uciążliwości i ograniczenia	<b>BRAK UCIAŻLIWOŚCI</b>	Rozkład mieszkania	<b>DWUSTRONNE</b>



**kontakt do agenta**



**Monika Strzelecka**

Kierownik biura

☎ 530 855 004

✉ [sm@mikulski-nieruchomosci.pl](mailto:sm@mikulski-nieruchomosci.pl)



więcej ofert na stronie [www.mikulski-nieruchomosci.pl](http://www.mikulski-nieruchomosci.pl)

