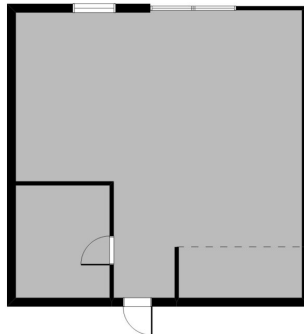
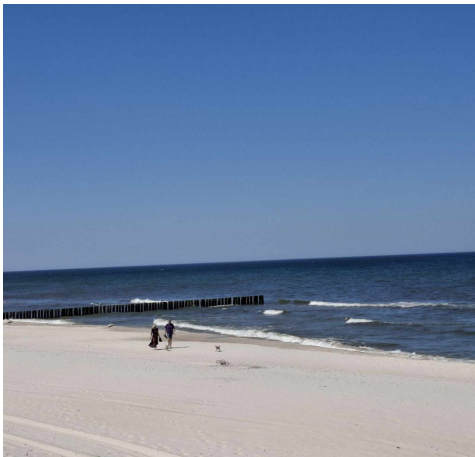
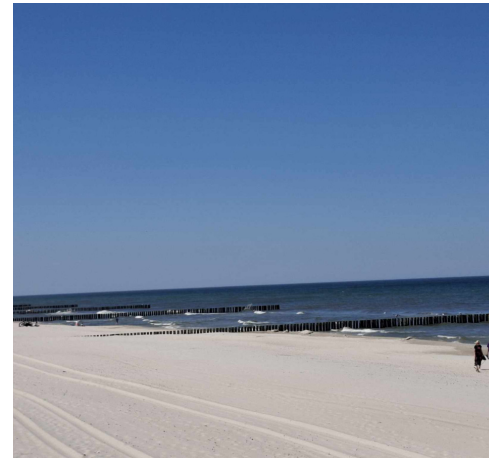


## Mieszkanie na sprzedaż - Pogorzelica, Centrum

cena **474 800** zł

liczba pokoi: **1**, pow. całkowita: **27,80** m<sup>2</sup>,



Katarzyna Nadobila  
mikulski@nieruchomosci.pl  
7



#### opis nieruchomości

**\*\*\*IDEALNA LOKALIZACJA TYLKO 50M OD PLAŻY W OTOCZENIU LASÓW SOSNOWYCH\*\*\***

Ofertą sprzedaży jest apartament o powierzchni użytkowej **27,8m<sup>2</sup> z balkonem znajdujący się na parterze**

**z bezpośrednim wyjściem na teren zielony.** Na powierzchnię składa się: **pokój połączony z kuchnią i łazienka.**

Nieruchomość w pełni umeblowana. Budynek z **2002r. po generalnym remoncie 3 lata temu.**

Ogrzewanie gazowe. **Wystawa okien północna.**

W cenie - istnieje możliwość wydzielenia części działki do wyłącznego korzystania (np. miejsce postojowe) o wartości 30.000zł

W pobliżu cała infrastruktura, sklepy, restauracje. Idealne miejsce na rowerowe i piesze wycieczki.

CENA DO NEGOCJACJI

Jesteśmy wyłącznym przedstawicielem Sprzedającego

rzut ma charakter poglądowy

Katarzyna Nadolska tel. 515 383 024



**szczegóły oferty**

Symbol	<b>14031/MKN/MS</b>	Rodzaj nieruchomości	<b>MIESZKANIE</b>
Rodzaj transakcji	<b>SPRZEDAŻ</b>	Status	<b>oferta zawieszona</b>
Rodzaj rynku	<b>WTÓRNY</b>	Nieruchomość dostępna od	<b>17.05.2024</b>
Cena	<b>474 800, 00 PLN</b>	Kraj	<b>POLSKA</b>
Województwo	<b>ZACHODNIOPOMORSKIE</b>	Powiat	<b>gryficki</b>
Gmina	<b>Rewal</b>	Miejscowość	<b>Pogorzelica</b>
Kod pocztowy	<b>72-350</b>	Dzielnica - osiedle	<b>Centrum</b>
Region	<b>Pas Nadmorski</b>	Położenie	<b>CENTRUM MIASTA</b>
Budynki w sąsiedztwie	<b>GĘSTA ZABUDOWA</b>	Powierzchnia całkowita	<b>27, 80 m<sup>2</sup></b>
Kształt działki	<b>KWADRAT</b>	Zagospodarowanie działki	<b>ZABUDOWA</b>
Powierzchnia użytkowa	<b>27, 80 m<sup>2</sup></b>	Rodzaj mieszkania	<b>TYPOWE</b>
Rodzaj budynku	<b>WILLA</b>	Rok budowy	<b>2002</b>
Standard	<b>BARDZO DOBRY</b>	Stan budynku	<b>BARDZO DOBRY</b>
Konstrukcja budynku	<b>TRADYCYJNA</b>	Materiał ścian	<b>PUSTAK</b>
Rodzaj stropu	<b>WYLEWANY</b>	Technika budowy	<b>TRADYCYJNA</b>
Typ kuchni	<b>ANEKS KUCHENNY</b>	Liczba łazienek	<b>1</b>
Droga dojazdowa	<b>CICHA ULICA</b>	Rodzaj nawierzchni	<b>ASFALTOWA - KOSTKA</b>
Liczba pokoi	<b>1</b>	Parter	<b>TAK</b>
Liczba pięter	<b>2</b>	Ilość poziomów	<b>1</b>
Umeblowanie	<b>PEŁNE</b>	Źródło c.w.	<b>GAZOWY 2-OBIEGOWY</b>
Ogrzewanie	<b>C.O. GAZOWE</b>	Podpiwniczenie /piwnica	<b>NIEPODPIWNICZONY</b>
Stan instalacji	<b>PO WYMIANIE</b>	Forma własności	<b>ODRĘBNA WŁASNOŚĆ</b>
Rodzaj kanalizacji	<b>MIEJSKA</b>	Źródło wody	<b>WODA MIEJSKA</b>
Uciążliwość okolicy	<b>CICHE</b>	Rodzaj okien	<b>PLASTIKOWE</b>
Pokrycie dachu	<b>DACHÓWKA CERAMICZNA</b>	Kształt dachu	<b>WIELOSPADOWY</b>
Poddasze	<b>UŻYTKOWE</b>	Rodzaj podłogi	<b>WYKŁADZINA, TERAKOTA</b>
Elewacja	<b>BARANEK</b>	Ogrodzenie	<b>BRAK OGRODZENIA</b>
Czy jest KW	<b>TAK</b>	Typ parkingu	<b>KOSTKA BRUKOWA</b>



Pomieszczenie gospodarcze	<b>NIE</b>	Taras	<b>TAK</b>
Warunki gruntowe	<b>DOBRE</b>	Uciążliwości i ograniczenia	<b>BRAK UCIĄŻLIWOŚCI</b>
Komórka lokatorska	<b>NIE</b>	Rozkład mieszkania	<b>JEDNOSTRONNE</b>
Osobne WC	<b>NIE</b>		



**kontakt do agenta**



**Katarzyna Nadolska**

Doradca ds. nieruchomości

☎ 515 383 024

✉ nk@mikulski-nieruchomosci.pl



więcej ofert na stronie [www.mikulski-nieruchomosci.pl](http://www.mikulski-nieruchomosci.pl)

