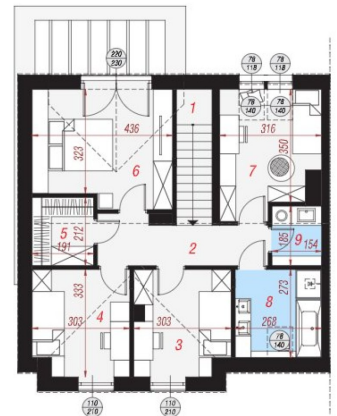


Dom na sprzedaż - Kamień Pomorski, Centrum

cena **809 000** zł

liczba pokoi: **4**, pow. całkowita: **136,68** m², pow. działki: **508,00** m²,



opis nieruchomości

Tylko do końca lutego niższa cena!

Wciąż dostępne obie połówki!

Dwa domy w zabudowie bliźniaczej położone w miejscowości **Kamień Pomorski**.

Jedynie **7km** do miejscowości nadmorskiej **Dziwnówek**.

Cicha okolica, do centrum 5min drogi.

Budynki w **stanie deweloperskim** o powierzchni użytkowej **ok. 130m²** (całkowitej ok. 137m²),
usytuowane na działce o powierzchni **493 lub 508m²** składają się z:

Parter: salon połączony z kuchnią i jadalnią, wc, wiatrołap, kotłownia i **garaż w bryle budynku**,

Poddasze: 3 sypialnie, garderoba, łazienka z wc i korytarz.

Ogrzewanie piecem gazowym - podłogowe, w sypialniach grzejniki.

Rozprowadzone wszelkie instalacje elektryczne i wodno-kanalizacyjne.

Na ścianach tynki.

Ocieplenie - styropian 20cm.

Utwardzony podjazd na 2 auta oraz taras.

Automatyczna brama garażowa.

Działka ogrodzona.

Dom wg projektu Dom w gunnerach 2 firmy Archon, ze zmianami na poddaszu (pierwotnie 4 sypialnie i osobne wc).

Więcej informacji udzielę telefonicznie. Zapraszam na prezentację.

Żaneta Hromińska - **537-955-325**



szczegóły oferty

Symbol	13332/MKN/DS	Rodzaj nieruchomości	DOM
Rodzaj transakcji	SPRZEDAŻ	Status	oferta aktualna
Rodzaj rynku	PIERWOTNY	Cena	809 000, 00 PLN
Stara cena	829 000, 00 PLN	Kraj	POLSKA
Województwo	ZACHODNIOPOMORSKIE	Powiat	kamieński
Gmina	Kamień Pomorski	Miejscowość	Kamień Pomorski
Dzielnica - osiedle	Centrum	Region	Powiat kamieński
Położenie działki	TEREN PŁASKI	Wygląd działki	ZABUDOWANA
Okolica	centrum	Położenie	MIASTO
Budynki w sąsiedztwie	WOLNOSTOJĄCE DOMY JEDNORODZINNE, OSIEDLE DOMÓW JEDNORODZINNYCH	Powierzchnia całkowita	136, 68 m²
Powierzchnia działki	508, 00 m²	Kształt działki	PROSTOKĄT
Zagospodarowanie działki	ZABUDOWA	Powierzchnia użytkowa	130, 29 m²
Forma własności działki	WŁASNOŚĆ	Udział w działce	UDZIAŁ
Rodzaj domu	BLIŹNIACZY	Przeznaczenie	MIESZKALNE
Rodzaj budynku	DOM	Rok budowy	2022-2023
Standard	DEWELOPERSKI	Stan budynku	BARDZO DOBRY
Konstrukcja budynku	TRADYCYJNA	Materiał ścian	SUPOREKS
Technika budowy	TRADYCYJNA	Typ kuchni	Z OKNEM, POŁĄCZONA Z JADALNIĄ, POŁĄCZONA Z SALONEM
Wyposażenie kuchni	BRAK	Liczba łazienek	1
Wyposażenie łazienki	BRAK	Liczba WC	2
Droga dojazdowa	CICHA ULICA, ULICA OSIEDLOWA	Rodzaj nawierzchni	UTWARDZONA - SZUTROWA
Liczba pokoi	4	Liczba sypialni	3
Liczba pięter	1	Umeblowanie	BRAK
Źródło c.w.	GAZOWY 2-OBIEGOWY	Ogrzewanie	C.O. GAZOWE
Podpiwniczenie /piwnica	NIEPODPIWNICZONY	Stan instalacji	NOWA
Forma własności	PEŁNA WŁASNOŚĆ	Podłączony gaz	TAK



Rodzaj kanalizacji	SZAMBO	Źródło wody	STUDNIA
Uciążliwość okolicy	CICHE	Rodzaj okien	PLASTIKOWE
Pokrycie dachu	BLACHA	Kształt dachu	WIELOSPADOWY
Poddasze	UŻYTKOWE	Rodzaj podłogi	SZLICHTA
Elewacja	TYNK SILIKONOWY	Rodzaj ogrodzenia	SIATKA, METALOWE
Ogrodzenie	PEŁNE	Licznik prądu	TAK
Garaż	TAK	Typ garażu	W BUDYNKU
Miejsz garażowych	1	Liczba miejsc parkingowych	2
Typ parkingu	NA PODJEŹDZIE	Ogródek	TAK
Taras	TAK	Nr Licencji	17866
Cechy dodatkowe	dom w zabudowie bliźniaczej, dwa poziomy, z balkonem tarasem, z miejscem postojowym, z ogródkiem, z garażem	Za co opłaty dodatkowe	PRĄD, GAZ, PODATEK OD NIERUCHOMOŚCI
Osobne WC	TAK		



kontakt do agenta



Żaneta Hromińska

Doradca ds. nieruchomości

☎ 537 955 325

✉ zh@mikulski-nieruchomosci.pl



więcej ofert na stronie www.mikulski-nieruchomosci.pl

