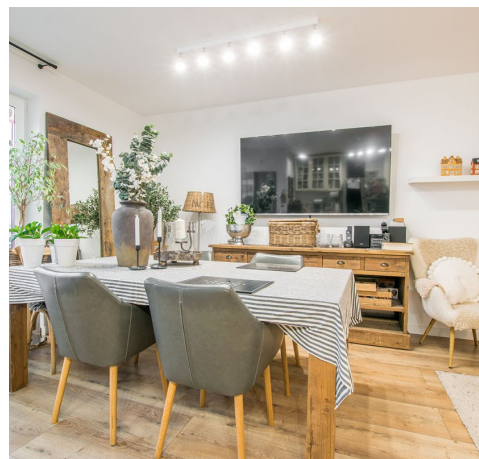


Dom na sprzedaż - Maszewo, obrzeża

cena **689 900** zł

liczba pokoi: **4**, pow. całkowita: **100,08** m², pow. działki: **151,00** m²,



opis nieruchomości

Dom w zabudowie szeregowej położony w miejscowości **Maszewo**.

Budynek o powierzchni użytkowej **100,08 m²**, usytuowany na działce o powierzchni **151m²** składa się z:

Parter: salon - duża otwarta przestrzeń z aneksem kuchennym oraz wyjściem na taras, spiżarka, oddzielne wc, wiatrołap, pokój/pomieszczenie gospodarcze.

Piętro: 3 sypialnie (aktualnie jedna zagospodarowana jako garderoba z pralnią), duża łazienka z wc oraz korytarz z pojemną zabudową.

Nowe budownictwo, dom nie wymaga nakładów finansowych.

Ogrzewanie podłogowe **pompą ciepła** szwedzkiej firmy **Nibe**.

Fotowoltaika o mocy 5kW.

Klimatyzacja w sypialni głównej.

Instalacja alarmowa.

Dwa miejsca parkingowe przed domem.

Zadaszony taras oraz pomieszczenie gospodarcze.

Więcej informacji udzielię telefonicznie. Zapraszam na prezentację.

Żaneta Hromińska - **537-955-325**

Większą ilość zdjęć znajdziesz na naszej stronie:

<https://www.mikulski-nieruchomosci.pl/oferta/maszewo-nowy-stylowy-fotowoltaika-pompa-ciepła/278303>



szczegóły oferty

Symbol	13404/MKN/DS	Rodzaj nieruchomości	DOM
Rodzaj transakcji	SPRZEDAŻ	Status	oferta aktualna
Rodzaj rynku	WTÓRNY	Cena	689 900, 00 PLN
Stara cena	719 000, 00 PLN	Kraj	POLSKA
Województwo	ZACHODNIOPOMORSKIE	Powiat	goleniowski
Gmina	Maszewo	Miejscowość	Maszewo
Dzielnica - osiedle	obrzeża	Region	Powiat goleniowski
Położenie działki	TEREN PŁASKI	Wygląd działki	ZABUDOWANA, ZAGOSPODAROWANA
Możliwa zabudowa	SEGMENTOWA	Okolica	obrzeża
Położenie	MIASTO	Budynki w sąsiedztwie	OSIEDLE DOMÓW JEDNORODZINNYCH, WOLNOSTOJĄCE DOMY JEDNORODZINNE
Powierzchnia całkowita	100, 08 m²	Powierzchnia działki	151, 00 m²
Kształt działki	PROSTOKĄT	Zagospodarowanie działki	ZABUDOWA
Powierzchnia użytkowa	100, 08 m²	Forma własności działki	WŁASNOŚĆ
Udział w działce	CAŁOŚĆ	Rodzaj domu	SZEREGOWIEC ŚRODKOWY
Przeznaczenie	MIESZKALNE	Rodzaj budynku	DOM
Rok budowy	2022	Standard	BARDZO DOBRY
Stan budynku	BARDZO DOBRY	Konstrukcja budynku	TRADYCYJNA
Materiał ścian	SUPOREKS	Technika budowy	TRADYCYJNA
Typ kuchni	ANEKS KUCHENNY, POŁĄCZONA Z JADALNIĄ, POŁĄCZONA Z SALONEM	Wyposażenie kuchni	CZĘŚCIOWE
Liczba łazienek	2	Stan łazienki	BARDZO DOBRY
Wyposażenie łazienki	CZĘŚCIOWE	Liczba WC	1
Droga dojazdowa	CICHA ULICA, ULICA OSIEDŁOWA, UTWARDZONA	Rodzaj nawierzchni	UTWARDZONA - SZUTROWA
Liczba pokoi	4	Liczba sypialni	3
Liczba pięter	1	Umeblowanie	BRAK



Źródło c.w.	Z ZASOBNIKA	Ogrzewanie	POMPA CIEPŁA, PODŁOGOWE
Podpiwniczenie /piwnica	NIEPODPIWNICZONY	Stan instalacji	NOWA
Forma własności	PEŁNA WŁASNOŚĆ	Podłączony gaz	NIE
Rodzaj kanalizacji	MIEJSKA	Źródło wody	WODA MIEJSKA
Uciążliwość okolicy	CICHE	Lodówka	NIE
Alarm	TAK	Rodzaj okien	PLASTIKOWE
Pokrycie dachu	BLACHA	Kształt dachu	PŁASKI
Poddasze	UŻYTKOWE	Rodzaj podłogi	PANELE, TERAKOTA
Elewacja	TYNK SILIKONOWY	Rodzaj ogrodzenia	METALOWE
Ogrodzenie	CZĘŚCIOWE	Czy jest KW	TAK
Certyfikat energetyczny	TAK	Garaż	NIE
Liczba miejsc parkingowych	2	Typ parkingu	NA PODJEŹDZIE
Ogródek	TAK	Garderoba	TAK
Pomieszczenie gospodarcze	TAK	Kominek	NIE
Balkon	NIE	Taras	TAK
Ilość tarasów	1	Strych	NIE
Nr Licencji	17866	Cechy dodatkowe	dom w zabudowie szeregowej, z ogródkiem, z miejscem postojowym, z balkonem tarasem, na uboczu, dwa poziomy
Za co opłaty dodatkowe	PRĄD, PODATEK OD NIERUCHOMOŚCI	Warunki gruntowe	DOBRE
Wyposażenie łazienki (wykaz)	WANNA, WC, PRYSZNIC	Osobne WC	TAK



kontakt do agenta



Żaneta Hromińska

Doradca ds. nieruchomości

☎ 537 955 325

✉ zh@mikulski-nieruchomosci.pl



więcej ofert na stronie www.mikulski-nieruchomosci.pl

