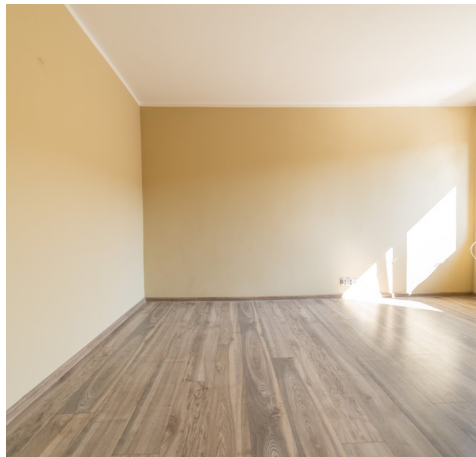


Mieszkanie na sprzedaż - Suchań, Centrum

cena **149 900** zł

liczba pokoi: **1**, pow. całkowita: **36,58** m²,



opis nieruchomości

Szukasz gotowego do zamieszkania mieszkania? Mamy dla Ciebie idealną propozycję!

To urokliwe mieszkanie znajduje się w centrum Suchania, **na parterze** niskiego budynku wielorodzinnego, w spokojnej okolicy, która zapewnia ciszę i komfort. W pobliżu znajdują się jeziora oraz lasy, idealne na spacer czy weekendowe wycieczki.

Nieruchomość o powierzchni **25,66 m²** składa się z:

- Pokoju
- Kuchni
- Łazienki z WC
- Przedpokoju

Zainwestujesz w wygodę, ponieważ **ogrzewanie stanowią grzejniki elektryczne z termostatem**, a **ciepła woda dostarczana jest przez elektryczny przepływowy podgrzewacz wody**. Mieszkanie jest **tanie w utrzymaniu, beczynszowe** – płacisz tylko za faktyczne zużycie mediów.

W cenie mieszkania znajduje się zabudowa kuchenna na wymiar z niezbędnym sprzętem AGD. Wnętrze urządzone ze smakiem – na podłogach panele oraz terakota, a ściany są gładzone i malowane. Okna PCV w okleinie drewnianej wyposażone są w rolety zewnętrzne, co zapewnia ciszę i komfort.

Dodatkowym atutem są przynależne pomieszczenia: **piwnica (3,92 m²)** oraz **murowane pomieszczenie gospodarcze (7,00 m²)**. Przed budynkiem znajduje się **wspólne podwórko**, które idealnie nadaje się na chwilę relaksu przy kawie na świeżym powietrzu.

Piwnica znajduje się bezpośrednio pod mieszkaniem, jest do niej doprowadzony prąd z mieszkania. Jest wykafelkowana z nowym oknem PCV i z drzwiami.

W bezpośrednim sąsiedztwie znajdują się przedszkole, szkoła, przychodnia, market, urząd i kościół, co zapewnia pełną funkcjonalność tej lokalizacji.

Nie czekaj – umów się na prezentację już dziś i przekonaj się, jak wiele może zaoferować to mieszkanie! Biuro nieruchomości jest wyłącznym przedstawicielem Sprzedającego.



szczegóły oferty

Symbol	14263/MKN/MS	Rodzaj nieruchomości	MIESZKANIE
Rodzaj transakcji	SPRZEDAŻ	Status	oferta aktualna
Rodzaj rynku	WTÓRNY	Cena	149 900, 00 PLN
Kraj	POLSKA	Województwo	ZACHODNIOPOMORSKIE
Powiat	stargardzki	Gmina	Suchań
Miejscowość	Suchań	Dzielnica - osiedle	Centrum
Region	Powiat stargardzki	Położenie	MIASTO
Budynki w sąsiedztwie	OSIEDLE DOMÓW WIELORODZINNYCH	Powierzchnia całkowita	36, 58 m²
Zagospodarowanie działki	ZABUDOWA	Powierzchnia użytkowa	25, 66 m²
Forma własności działki	WSPÓŁWŁASNOŚĆ	Udział w działce	UDZIAŁ
Rodzaj mieszkania	1-POKOJOWE	Rodzaj budynku	NISKI WIELORODZINNY
Rok budowy	1960	Standard	BARDZO DOBRY
Stan budynku	DOBRY	Konstrukcja budynku	TRADYCYJNA
Technika budowy	TRADYCYJNA	Typ kuchni	Z OKNEM
Liczba łazienek	1	Liczba WC	1
Droga dojazdowa	CICHA ULICA	Rodzaj nawierzchni	ASFALTOWA - KOSTKA
Liczba pokoi	1	Parter	TAK
Liczba pięter	1	Ilość poziomów	1
Umeblowanie	CZĘŚCIOWE	Źródło c.w.	ELEKTR. PRZEPŁYWOWY
Ogrzewanie	C.O. ELEKTRYCZNE	Podpiwniczenie /piwnica	PIWNICA
Powierzchnie piwnic	3, 92 m²	Winda w nieruchomości	NIE
Energia elektryczna	TAK	Podłączony gaz	NIE
Podłączony wodociąg	TAK	Podłączona kanalizacja	TAK
Rodzaj kanalizacji	MIEJSKA	Źródło wody	WODA MIEJSKA
Uciążliwość okolicy	CICHE	Klimatyzacja	TAK
Internet	TAK	Wideofon	NIE
Ochrona	NIE	Monitoring	NIE



Drzwi antywłamaniowe	NIE	Rolety antywłamaniowe	NIE
Osiedle zamknięte	NIE	Domofon	TAK
Recepcja	NIE	Okna antywłamaniowe	NIE
Rodzaj okien	PLASTIKOWE	Kształt dachu	PŁASKI
Poddasze	BRAK PODDASZA	Rodzaj podłogi	PANELE, TERAKOTA
Elewacja	BARANEK	Rodzaj ogrodzenia	INNE
Ogrodzenie	PEŁNE	Parking strzeżony	NIE
Garaż	NIE	Ogródek	NIE
Basen	NIE	Pomieszczenie gospodarcze	TAK
Kominek	NIE	Balkon	NIE
Taras	NIE	Loggia	NIE
Strych	NIE	Uciążliwości i ograniczenia	BRAK UCIAŻLIWOŚCI
Rozkład mieszkania	JEDNOSTRONNE	Kraty w oknach	NIE
Osobne WC	NIE	Rolety	TAK
Żaluzje	NIE	Ilość piwnic	1



kontakt do agenta



Monika Strzelecka

Kierownik biura

☎ 530 855 004

✉ sm@mikulski-nieruchomosci.pl



więcej ofert na stronie www.mikulski-nieruchomosci.pl

