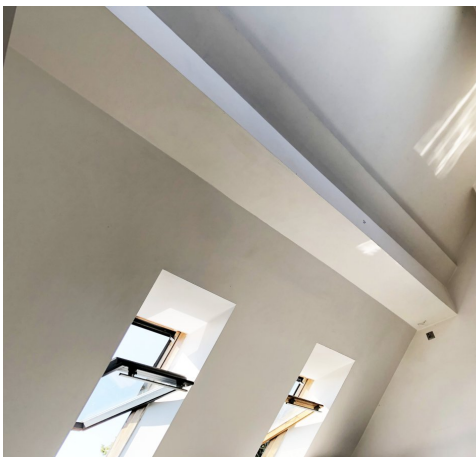
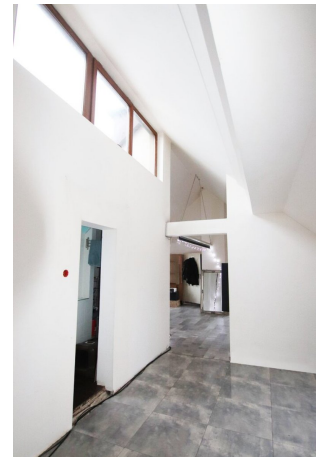


Mieszkanie na sprzedaż - Szczecin, śródmieście północ

cena **499 000** zł

liczba pokoi: **3**, pow. całkowita: **78,00** m²,



opis nieruchomości

OFERTA SPRZEDAŻY MIESZKANIA - SZCZECIN, BLISKO JASNYCH BŁONI

Na sprzedaż przestronne mieszkanie z ogromnym potencjałem, położone w wyjątkowej lokalizacji - cicha, spokojna uliczka w samym sercu Szczecina, zaledwie kilka kroków od Jasnych Błoni. To idealna propozycja dla osób ceniących bliskość zieleni i jednocześnie dogodny dostęp do centrum miasta.

Szczegóły oferty:

- **Lokalizacja:** Szczecin, okolice Jasnych Błoni, cicha i kameralna uliczka
- **Powierzchnia całkowita:** 78 m²
- **Powierzchnia użytkowa:** 52 m²
- **Piętro:** 4. piętro
- **Balkon:** Tak

Układ mieszkania:

- **Łazienka:** w dobrym stanie, gotowa do użytku
- **Sypialnia:** jasna i przestronna
- **Dwa dodatkowe pomieszczenia:** z możliwością przekształcenia jednego z nich w dwa pokoje - elastyczny układ pozwala na dostosowanie wnętrza według własnych potrzeb
- **Stan mieszkania:** odświeżone do aranżacji według własnego pomysłu, co daje ogromne możliwości adaptacyjne

Dodatkowe atuty:

- **Cisza i spokój:** lokalizacja przy bocznej, cichej ulicy zapewnia komfort życia w mieście
- **Bliskość Jasnych Błoni:** jedno z najbardziej zielonych i atrakcyjnych miejsc w Szczecinie - idealne na spacer i rekreację
- **Duży potencjał aranżacyjny:** mieszkanie można dowolnie przebudować, tworząc unikalne wnętrza

Cena do negocjacji.

Nie przegap tej okazji! Skontaktuj się, aby umówić się na prezentację i odkryć wszystkie możliwości, jakie daje to wyjątkowe mieszkanie!

Opiekun oferty:

Agnieszka Ciebiera

[571 996 293](tel:571996293)

Oddział SZCZECIN

ac@szczecin-nieruchomosci.eu



szczegóły oferty

Symbol	14353/MKN/MS	Rodzaj nieruchomości	MIESZKANIE
Rodzaj transakcji	SPRZEDAŻ	Status	oferta aktualna
Cena	499 000, 00 PLN	Cena za m2	6 397, 44 PLN
Kraj	POLSKA	Województwo	ZACHODNIOPOMORSKIE
Powiat	Szczecin	Gmina	Szczecin
Miejscowość	Szczecin	Kod pocztowy	71-416
Prawobrzeże /lewobrzeże	LEWOBRZEŻE	Dzielnica - osiedle	śródmieście północ
Położenie	MIASTO	Budynki w sąsiedztwie	GĘSTA ZABUDOWA
Powierzchnia całkowita	78, 00 m²	Powierzchnia użytkowa	52, 00 m²
Rodzaj budynku	BLOK	Rok budowy	1985
Standard	DO WYKOŃCZENIA	Stan budynku	BARDZO DOBRY
Materiał ścian	CEGLA	Technika budowy	TRADYCYJNA
Typ kuchni	Z OKNEM	Liczba łazienek	1
Droga dojazdowa	CICHA ULICA	Rodzaj nawierzchni	ASFALTOWA - KOSTKA
Liczba pokoi	3	Liczba sypialni	1
Piętro	4	Liczba pięter	4
Ilość poziomów	1	Umeblowanie	BRAK
Źródło c.w.	SIEĆ MIEJSKA	Ogrzewanie	C.O. Z SIECI MIEJSKIEJ
Forma własności	SPÓŁDZIELCZE WŁASNOŚCIOWE Z KW	Energia elektryczna	TAK
Rodzaj kanalizacji	MIEJSKA	Źródło wody	WODA MIEJSKA
Uciążliwość okolicy	UMIARKOWANIE CICHE	Pralka	TAK
Domofon	TAK	Rodzaj okien	DREWNIANE
Kształt dachu	SKOŚNY	Poddasze	UŻYTKOWE
Rodzaj podłogi	GRES, PANELE	Elewacja	BARANEK, STYROPIAN
Czy jest KW	TAK	Balkon	TAK
Ilość balkonów	1	Za co opłaty dodatkowe	WODA, PRĄD
Rozkład mieszkania	DWUSTRONNE	Czynsz administracyjny	800, 00 PLN



kontakt do agenta



Agnieszka Ciebiera

Doradca ds. nieruchomości

☎ 571 996 293

✉ ac@szczecin-nieruchomosci.eu



więcej ofert na stronie www.mikulski-nieruchomosci.pl

