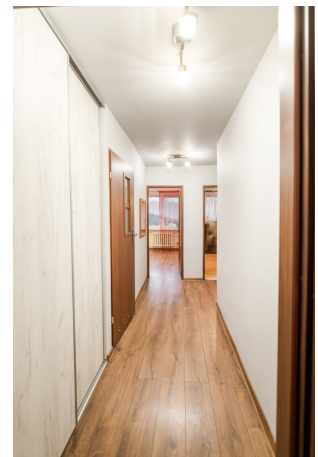


## Mieszkanie na sprzedaż - Szczecin, Pomorzany

cena **440 000** zł

liczba pokoi: **2**, pow. całkowita: **48,00** m<sup>2</sup>,



## opis nieruchomości

### REZERWACJA

Na sprzedaż przestronne i komfortowe mieszkanie o powierzchni 48 m<sup>2</sup>, położone na 4. piętrze 4-piętrowego bloku (bez windy). Nieruchomość po generalnym remoncie, gotowa do zamieszkania od zaraz.

### Szczegóły mieszkania

- **Salon (17,5 m<sup>2</sup>):** Przestronny i słoneczny, wyposażony w okno balkonowe typu francuskiego. Okna PCV z roletami zaciemniającymi o właściwościach termicznych. Na podłodze panele.
- **Sypialnia (10 m<sup>2</sup>):** W pokoju znajdują się dwie szafy w zabudowie, w tym garderoba o powierzchni 3,5 m<sup>2</sup>. Okna PCV z roletami zaciemniającymi. Podłogi wykończone panelami.
- **Kuchnia (6,5 m<sup>2</sup>):** Jasna, w pełni wyposażona i umeblowana. Sprzęty AGD: zmywarka Bosch, lodówka Bosch oraz nowa kuchenka gazowa Amica. Na podłodze płytki, ściana wykończona panelem dopasowanym kolorystycznie do blatu.
- **Łazienka:** Nowoczesna, wyremontowana 2 lata temu. Znajduje się w niej kabina prysznicowa marki Koło z baterią termostaticzną Hansgrohe, WC podtynkowe Koło oraz praktyczne szafki i szuflady. Ściany pokryte gresem, na podłodze płytki.
- **Przedpokój (6 m<sup>2</sup>):** Funkcjonalny, w kształcie litery L. Zabudowana szafa mieści pralkę Polar i przewidziane miejsce na suszarkę bębnową.
- **Piwnica:** Do mieszkania przynależy piwnica z metalowymi drzwiami.

### Lokalizacja i otoczenie

Budynek po termomodernizacji, zlokalizowany w spokojnej i zielonej okolicy. W bezpośrednim sąsiedztwie znajdziesz:

- Przedszkole, szkołę podstawową z basenem,
- Sklepy spożywcze (Biedronka, Netto, Delikatesy),
- Przychodnię, aptekę,
- Tereny zielone: parki, place zabaw, orlik i inne obiekty rekreacyjne.

Lokalizacja jest świetnie skomunikowana - w pobliżu znajduje się pętla tramwajowa oraz przystanki autobusowe. W niedalekiej odległości znajdują się również centra handlowe (Omni Molo, IKEA, Retail Park Mieszka).

### Dodatkowe informacje

- Mieszkanie spółdzielczo-własnościowe z czystą księgą wieczystą,
- Czynsz: 530 zł (w tym zaliczki na centralne ogrzewanie i wodę),
- Ostatnie, 4. piętro gwarantuje spokój i brak sąsiadów nad głową,
- Posiada aktualne świadectwo charakterystyki energetycznej.

Zapraszamy do kontaktu i obejrzenia mieszkania!

Opiekun oferty:





Goleniów / Szczecin / Nowogard  
Stargard / Świnoujście / Kołobrzeg

Dominika Kościerska  
tel. 531-124-557

[www.mikulski-nieruchomosci.pl](http://www.mikulski-nieruchomosci.pl)



CENTRALA: 72-100 Goleniów, ul. Marii Konopnickiej 76 • tel. +48 530 855 003 • [biuro@mikulski-nieruchomosci.pl](mailto:biuro@mikulski-nieruchomosci.pl)

**szczegóły oferty**

Symbol	<b>14500/MKN/MS</b>	Rodzaj nieruchomości	<b>MIESZKANIE</b>
Rodzaj transakcji	<b>SPRZEDAŻ</b>	Status	<b>oferta aktualna</b>
Rodzaj rynku	<b>WTÓRNY</b>	Nieruchomość dostępna od	<b>12.12.2024</b>
Cena	<b>440 000, 00 PLN</b>	Cena za m2	<b>9 166, 67 PLN</b>
Kraj	<b>POLSKA</b>	Województwo	<b>ZACHODNIOPOMORSKIE</b>
Powiat	<b>Szczecin</b>	Gmina	<b>Szczecin</b>
Miejscowość	<b>Szczecin</b>	Kod pocztowy	<b>70-136</b>
Prawobrzeże /lewobrzeże	<b>LEWOBRZEŻE</b>	Dzielnica - osiedle	<b>Pomorzany</b>
Spółdzielnia	<b>Kolejarz</b>	Położenie	<b>MIASTO</b>
Budynki w sąsiedztwie	<b>OSIEDLE BLOKÓW MIESZKALNYCH, OBIEKTY HANDLOWE</b>	Powierzchnia całkowita	<b>48, 00 m<sup>2</sup></b>
Rodzaj mieszkania	<b>2-POKOJOWE</b>	Rodzaj budynku	<b>BLOK</b>
Rok budowy	<b>1974</b>	Standard	<b>BARDZO DOBRY</b>
Stan budynku	<b>BARDZO DOBRY</b>	Konstrukcja budynku	<b>TRADYCYJNA</b>
Technika budowy	<b>TRADYCYJNA</b>	Typ kuchni	<b>Z OKNEM, ODDZIELNA</b>
Wyposażenie kuchni	<b>PEŁNE</b>	Liczba łazienek	<b>1</b>
Stan łazienki	<b>BARDZO DOBRY</b>	Wyposażenie łazienki	<b>PEŁNE</b>
Droga dojazdowa	<b>ULICA OSIEDŁOWA</b>	Rodzaj nawierzchni	<b>ASFALTOWA - KOSTKA</b>
Liczba pokoi	<b>2</b>	Liczba sypialni	<b>1</b>
Piętro	<b>4</b>	Liczba pięter	<b>4</b>
Ilość poziomów	<b>1</b>	Umeblowanie	<b>CZĘŚCIOWE</b>
Źródło c.w.	<b>SIEĆ MIEJSKA</b>	Ogrzewanie	<b>C.O. Z SIECI MIEJSKIEJ</b>
Podpiwniczenie /piwnica	<b>PIWNICA</b>	Dostępne sieci	<b>prąd, gaz</b>
Stan instalacji	<b>PO WYMIANIE</b>	Forma własności	<b>SPÓŁDZIELCZE WŁASNOŚCIOWE Z KW</b>
Winda w nieruchomości	<b>NIE</b>	Energia elektryczna	<b>TAK</b>
Podłączony gaz	<b>TAK</b>	Podłączona kanalizacja	<b>TAK</b>
Rodzaj kanalizacji	<b>MIEJSKA</b>	Źródło wody	<b>WODA MIEJSKA</b>



Lodówka	<b>TAK</b>	Pralka	<b>TAK</b>
Piekarnik	<b>TAK</b>	Kuchnia gazowa	<b>TAK</b>
Drzwi antywłamaniowe	<b>TAK</b>	Domofon	<b>TAK</b>
Rodzaj okien	<b>PLASTIKOWE</b>	Pokrycie dachu	<b>PAPA</b>
Kształt dachu	<b>PŁASKI</b>	Poddasze	<b>BRAK PODDASZA</b>
Rodzaj podłogi	<b>GRES, KAFLE, PANELE</b>	Elewacja	<b>BARANEK</b>
Czy jest KW	<b>TAK</b>	Typ parkingu	<b>NA ULICY</b>
Balkon	<b>TAK</b>	Ilość balkonów	<b>1</b>
Za co opłaty dodatkowe	<b>PRĄD, GAZ</b>	Rozkład mieszkania	<b>DWUSTRONNE</b>
Wyposażenie łazienki (wykaz)	<b>PRYSZNIC, GRZEJNIK DRABINKOWY, WC, SZAFKA, UMYWALKA</b>	Osobne WC	<b>NIE</b>
Czynsz administracyjny	<b>530, 00 PLN</b>	Ilość piwnic	<b>1</b>



**kontakt do agenta**



**Dominika Kościerska**

Doradca ds. nieruchomości

☎ 531 124 557

✉ dk@szczecin-nieruchomosci.eu



więcej ofert na stronie [www.mikulski-nieruchomosci.pl](http://www.mikulski-nieruchomosci.pl)

